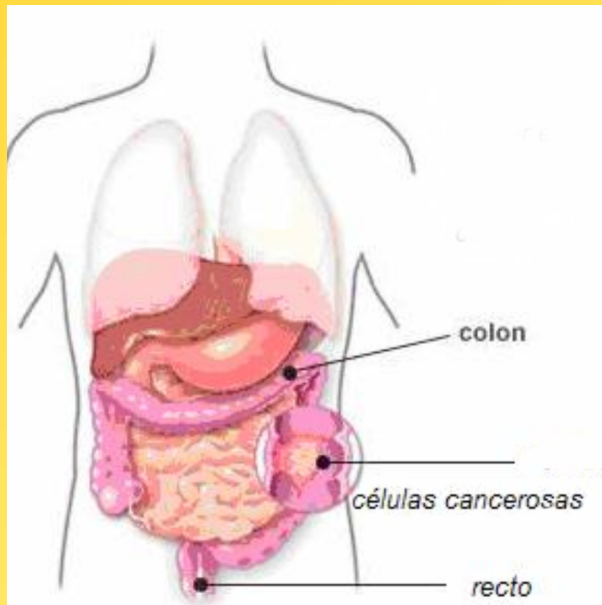


¿Qué tipo de información respecto a la historia familiar debo decirle a mi cirujano coloproctólogo/ colorrectal?

La información de la historia familiar respecto al tema del seguimiento puede ayudar a su cirujano de colon y recto a formular un mejor plan para la prevención y tratamiento. Todo miembro de la familia y su edad aproximada de cuando se le diagnosticó un pólipo o cáncer colorrectal. Historia familiar de cáncer ginecológico (ovario o uterino).



En la mayoría de los casos, el cáncer colorrectal se desarrolla a partir de pequeños crecimientos en forma de hongos, llamados pólipos, que se forman en el recubrimiento del colon o del recto. Si un pólipo se convierte en tumor y se detecta en una etapa temprana, con frecuencia puede ser retirado.



Centro Colorectal Integral

- CIRUGIA GENERAL • LAPAROSCOPIA
- COLON, RECTO Y ANO
- ENDOSCOPIAS Y COLONOSCOPIAS

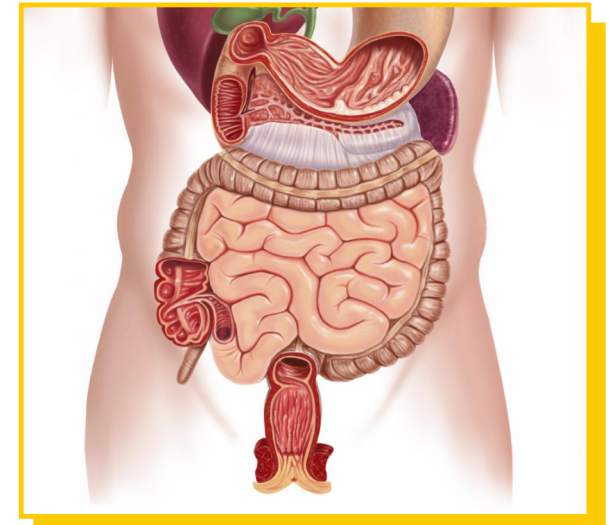
🏠 José María Heredia #2980.
(a espaldas del Hospital San Javier)
Col. Prados de Providencia.
Guadalajara, Jalisco.

☎ (33) 3641.4305 3641.9044

✉ centrocolorectal@hotmail.com

🌐 www.centrocolorectal.com

GENETICA Y CANCER COLORRECTAL



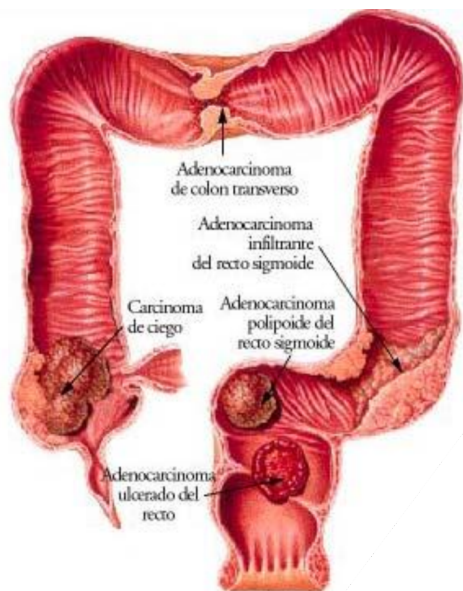
ENFERMEDADES DEL RECTO Y COLON

INFORMACION PARA PACIENTES

¿Qué relación tiene la genética con el cáncer de colon y recto?

Los genes tienen la información bioquímica que nosotros heredamos de cada uno de nuestros padres. Ellos determinan nuestro diferente rasgo físico y pueden predisponernos a ciertas enfermedades.

Probablemente todos los cánceres, especialmente el cáncer de colon y recto (CCR), tiene factores genéticos hereditarios que potencialmente incrementan el riesgo de una persona a desarrollar estas malignidades. En otras palabras, los genes son la razón de porque algunas enfermedades como el CCR ocurren más frecuentemente en ciertas familias. Por este motivo, cuando visitamos a un cirujano de colon y recto, es importante detallar la historia familiar relacionada a cáncer.



¿Cuáles son los diferentes tipos de cáncer de colon y recto que hay?

Desde una perspectiva genética, son 3 grandes clasificaciones de CCR. En la tabla de abajo se muestra la respectiva proporción de cada diferente clasificación.

Tipos de cáncer colorrectales:

- **Cáncer colon esporádico 50-60%**
- **Cáncer colon familiar 30-40%**
- **Síndromes cáncer colon hereditario 4-6%**

¿Qué es un cáncer de colon esporádico?

El cáncer de colon esporádico generalmente ocurre en alguien mayor de 60 años de edad, sin una historia familiar previa de CCR. 1 de 18 personas pueden desarrollar CCR. Pacientes que desarrollan CCR como primer miembro de su familia se le debe animar a informarles a sus familiares. Personas con historia familiar de CCR deber ser asesoradas a informarse de los protocolos de prevención a temprana edad.

¿Qué es un cáncer de colon familiar?

Algunas familias están predisuestas a adquirir cáncer de colon. Se debe interesarse si en la familia hay más de un familiar con CCR, especialmente si este ocurre en alguien menos de 50 años de edad.

¿Qué es un cáncer colorrectal hereditario?

El CCR hereditario está asociado con una anomalía genética específica. Una investigación genética continúa para definir ciertos síndromes, la mayoría de los genes que predisponen al CCR pueden ser 4 identificados.

Actualmente algunos de estos síndromes incluyen:

- Síndrome de Lynch o Síndrome de Cáncer de Colon No-poliposis Hereditaria (HNPCC).
- Poliposis Adematosa Familiar (PAF)
- Poliposis Adenomatosa Familiar Atenuada (PAFa).
 - APC I1307K
 - Síndrome de Peutz-Jehner's
 - Poliposis asociada a MUTYH (MAP)
 - Poliposis Juvenil
 - Poliposis Hereditaria